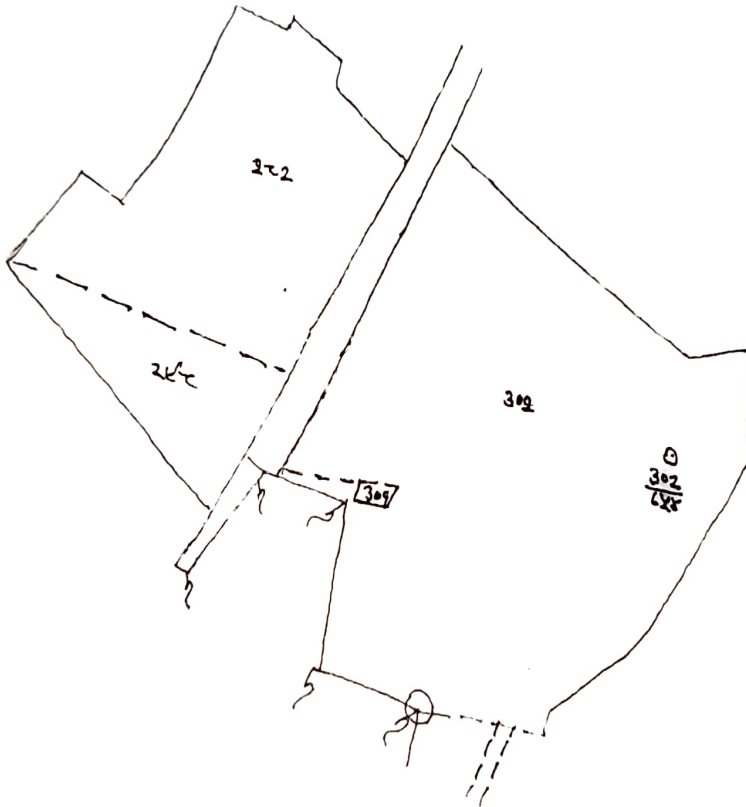


सकल - सख्त शासक सभिसक पुनः तः निसु अखण्ड

सैनात 1. सैनी 240 मी

- सन् 1985



P-35 7184
27/5/17

27/5/17

Principal

Seth RL Saharia Government PG College
Kaladera, JAIPUR

जमाबन्दी (खेवट/खतोनी) (प्रतिलिपि)

पृष्ठ संख्या - 1 of 2
 गण. पी. 26(बी)
 (अधिनियम 153 ग)

ग्राम का नाम :- नृसिंहपुरा

संवत् :- 2071 - 2074

पटवार हल्का :- भलिकपुर

भूमि धारक का नाम :- राज सरकार

भू.अभि.नि.क्षेत्र :- गोविन्दगढ़

क्षेत्रफल की ईकाई :- हेक्टेयर

तहसील :- चौमूं

खाना संख्या नया :- 161

जिला :- जयपुर

खाना संख्या पुराना :- 141

काश्तकार का नाम/पिता का नाम

समंश्रुतवाल महारिया डिग्री कालेज

जाति निवास के पते सहित :-

कालाडेग राजकीय

खसरा संख्या	क्षेत्रफल	भूमि वर्गीकरण	कृषक द्वारा संदत्त लगान	गिंचाई के माध्यम	अन्तर्ण के क्रम में प्रमाणित नामान्तरकरण संख्या व दिनांक	टिप्पणी
270	0.9000	चाही 2	0.5200	17.94	288	
		जाव 2	0.3800	6.57	288	
271	0.7700	बारानी 1	0.7700	6.16		
272	0.5100	बारानी 1	0.5100	4.08		
273	0.5800	चाही 2	0.3400	11.73	288	
		जाव 2	0.2400	4.15	288	
274	0.5400	चाही 2	0.2600	8.97	288	
		जाव 2	0.2800	4.84	288	
275	0.3600	चाही 2	0.2200	7.59	288	
		जाव 2	0.1400	2.42	288	
277	0.9000	चाही 2	0.7100	24.49	288	
		जाव 2	0.1900	3.29	288	
278	0.9000	चाही 2	0.5300	18.28	288	
		जाव 2	0.3700	6.40	288	
279	0.9100	बारानी 2	0.9100	4.55		
280	0.5100	चाही 2	0.5100	17.59	288	
281	0.1300	बारानी 2	0.1300	0.65		
282	3.2700	बारानी 2	3.2700	16.35		
283	0.3500	चाही 2	0.3500	12.07	288	
284	0.0900	चाही 2	0.0900	3.11	288	
286	0.0200	चाही 2	0.0200	0.69	288	
287	1.3800	चाही 2	1.1200	38.64	288	
		जाव 2	0.2600	4.50	288	
288	0.0300	गै.मु.चाह	0.0300	0.00		
289	0.9200	जाव 2	0.5600	9.69	288	
		चाही 2	0.3600	12.42	288	
301	0.0900	बजड़	0.0900	0.18		
302	6.4100	बारानी 2	6.4100	32.05		
302/755	0.0100	गै.मु.चाह	0.0100	0.00		

(Handwritten signature and initials)

(Handwritten signature)

Principal
 Seth RL Saharia Government PG College
 Kuldoria, JAIPUR

क्र.सं.	प्रमाण	भूमि वर्गीकरण	दृश्य दूरी	दिवस	वर्षा
	0.0300	काटेरी 2	0.0300	0.15	
	0.0400	काटेरी 2	0.0400	0.20	
304	0.4000	काटेरी 3	0.4000	1.20	
	0.2200	काटेरी 2	0.2200	1.10	
	0.2500	काटेरी 2	0.2500	1.25	
	0.0600	काटेरी 2	0.0600	0.30	
	0.2600	काटेरी 2	0.2600	1.30	
329	2.2400	काटेरी 3	2.2400	6.72	
312-760	0.4200	काटेरी 2	0.4200	14.49	302/755
335-759	0.3300	काटेरी 1	0.3300	13.20	354
स= 31	23.8300		23.8300	319.33	

उक्त प्रत्येक केवल शर्तों की जानकारी के लिये है।
 इसका उपयोग किसी भी न्यायालय में माध्य के रूप में नहीं किया जा सकता है।
 प्रतिष्ठित जारी करने की तिथि :- 27/05/2017
 नमानाकरण अद्यतन दिनांक :- 14/12/2015

p-35 7184
 2/12/17
 [Handwritten signature]



[Handwritten Signature]
Principal
 Seth RL Saharia Government PG College
 Kaladera, JAIPUR