

Marks - 15

Class Test 2018

CD 203

Hours : 1

प्रश्न (1) रेडीमेड परिधान खरीदते समय क्या सावधानियां रखनी चाहिए ? (5)

उत्तर - निम्न सावधानियां रखनी चाहिए -

- Q.
- (1) - परिधान का मूल्य अपने बजट में हो।
 - परिधान खरीदने का अवसर।
 - परिधान के कपड़े की quality देखना।
 - परिधान का style तथा fashion देखना।
 - कपड़े का रंग तथा प्रिन्ट देखना।
 - परिधान की सिलाई देखना।
 - परिधान में लगे हुए बटन, पाइपिंग, लोथ देखना।
 - परिधान में कफ, कॉलर, पाकेट तथा बटनपट्टि का Blance देखना।
 - कफ कॉलर में लगे हुए बुकरम देखना।
 - आंतर तथा मध्य आंतर के कपड़े को देखना।

प्रश्न (2) मानव शरीर स्थायी कितने प्रकार की होती है (5)

उत्तर - मानव शरीर स्थायी दो प्रकार की होती है।

(1) सामान्य-शरीर स्थायी (2) असामान्य-शरीर स्थायी

सामान्य शरीर को कहलाते हैं जिनकी शरीर की बनावट में किसी भी प्रकार का दोष नहीं होता है जिनके परिधान नाप मापनी से तैयार किए जा सकते हैं।

असामान्य शरीर को कहलाते हैं जिनके परिधान Direct Measurement से बनाए जाते हैं इनके शरीर आकृति में कई प्रकार के दोष पाए जाते हैं, - चपटे कंधे, छोटी गर्दन, लंबी गर्दन, मोटा मिठ दिगना, मुड़ी हुई टांगें

Pigeon chest, heavy Bust, heavy Hip, चौड़े कंधे इत्यादि।

प्रश्न - 3 मौसम के अनुसार परिधानों का चयन करते समय किन बातोंकी जागरूक होनी चाहिए।

उत्तर - मौसम के अनुसार परिधानों का चयन करते समय ध्यान रखने योग्य व ~~ज्यादा~~ विभिन्न मौसम के अनुसार विभिन्न कपड़ों से बने परिधानों का चयन करना चाहिए जैसे -

गर्मी के मौसम में सूती, लिलन, वरमल, कौनसिक, रवारी से बने परिधान-1
बरसात के मौसम में synthetic material से बने परिधान तथा गहरे रंगों में परिधानों का चयन करना चाहिए जिन्हें जानकी के राग चले आसानी से हट जाते हैं तथा

सर्दी के मौसम में ऊन से बने हुए गर्म कपड़ों के परिधानों का चयन करना चाहिए जिन्हें शरीर को गर्मी से बचाया जा सकता है।
ऊन के अतिशिकता velvet, fur सेंदर इत्यादि भी काम में ले सकते हैं।

CD - 208

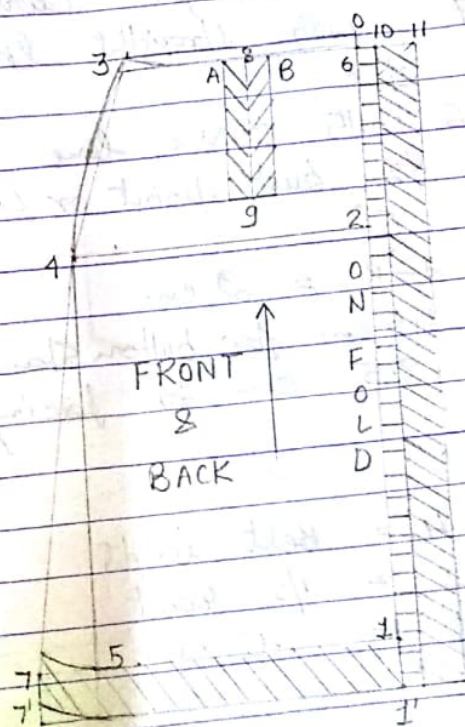
①
marks)

Q. 20 marks (34")
Drafting sheet of instruction pattern!

A-Line Skirt

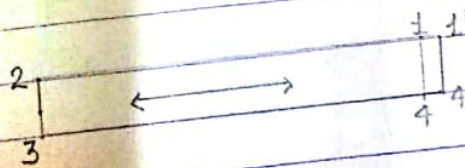
Scale = 1:6"

skirt



Measurement -
 Length - 22"
 Hip length from waist - 7"
 Hip - 37"
 Waist - 27"

belt



Instructions -

0-1 - Full length - Belt length

- 1-1' = 4 cm for bottom falding
- 0-2 = Hip length
- 0-3 = $\frac{1}{4}$ waist + 4 cm (For dart or pleat)
- 2-4 = $\frac{1}{4}$ Hip + 4 cm
- 1-5 = 2-4
- 5-7 = 5 cm
- Join 3-4 with slight curve line.
- Join 4-7 with straight line
- 0-6 = 7 cm
- Join 3-6 with curve line
- 6-8 = $\frac{1}{2}$ bust point or 4"
- 8-9 = 5"
- 8-A & 8-B = 2 cm
- 6-10 = 1.5 cm for button stand
- 10-11 = 3.5 cm for facing

Belt -

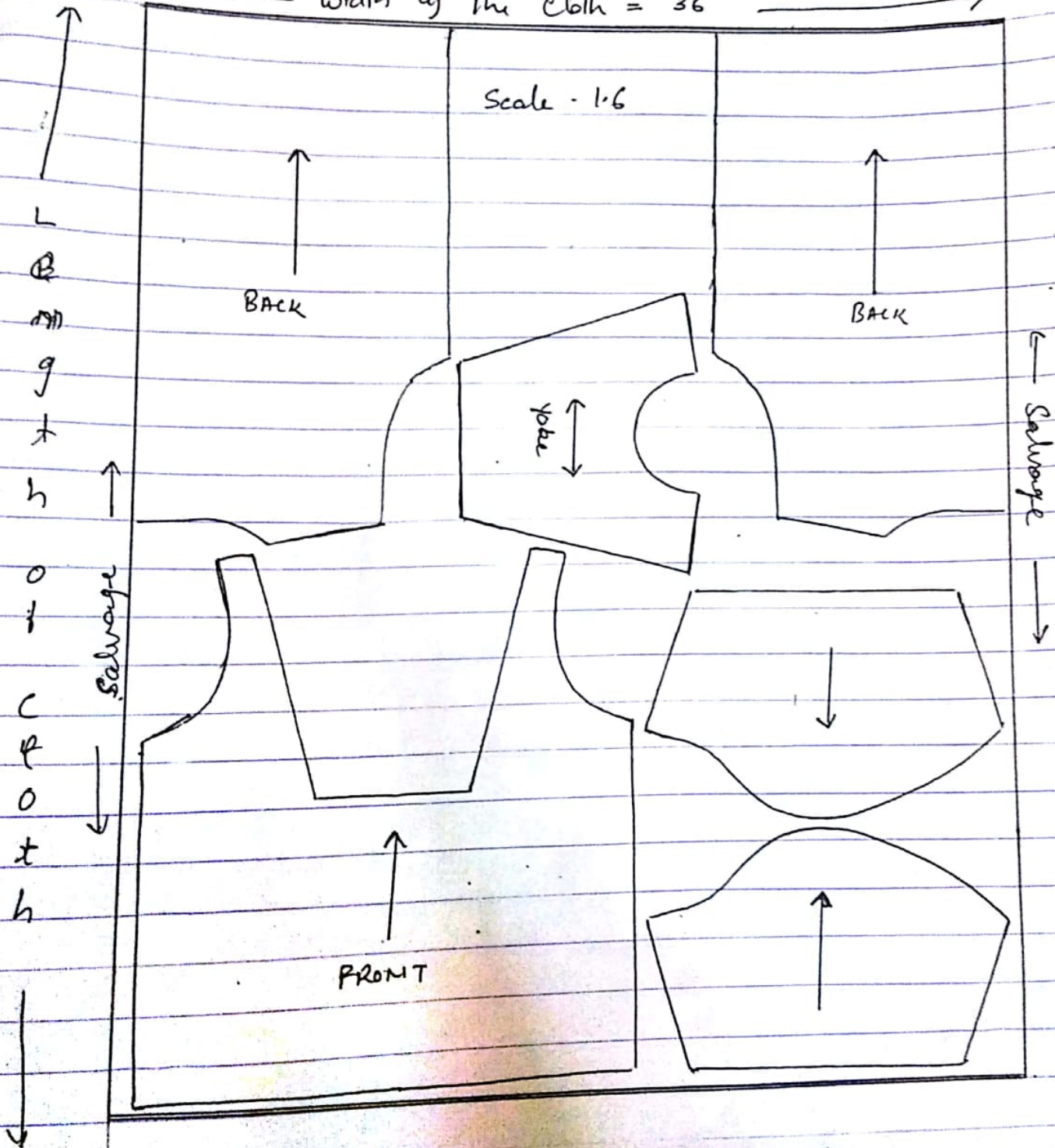
- 1-4 = Belt length
- 1-2 = $\frac{1}{2}$ waist
- 1-1' = 1.5 cm

1-0

short

Q2. Yoke-Tab $\frac{9}{4}$ लगे वही कपड़े का आकार तीसरे जकार्ड
 इस का शरीर 90 cm है। Length - 20", Chest - 32"
 Across Back = 13 1/2", Sleeve length - 9", Bottom - 11"

← width of the cloth = 36" →



Ans. Tab में अनुमात्रा 1 मी. 10 cm (1.10 मी) कपड़ा लगेगा।